



Monitoring



Protection



Conformité



Notification



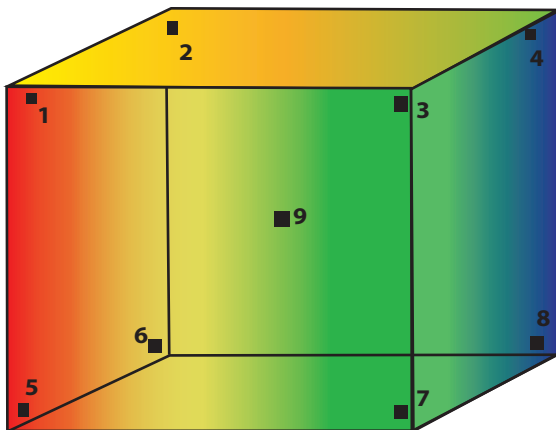
Graphiques

Monitoring Cartographie

Le leader du monitoring automatisé présente un nouvel outil pour vous assurer qualité et conformité aux normes. Dès à présent, Rees Scientific vous aide à mieux comprendre l'environnement de vos équipements et/ou chambres et à les qualifier plus aisément.

Avec votre nouveau kit de cartographie automatique vous aurez vos données, évaluations et graphs avec un clic.

- * **Fiabilité:** des systèmes ayant 9 ou 15 sondes temperature, ou plus, rattachées aux éprouvés modules Z3-Wireless, envoient les données directement soit au système Rees existant, soit à un système indépendant basé Cloud ou PC.
- * **Installation facile:** Placez les sondes, attendez que les données soient relevées et imprimez le rapport correspondant directement a partir du logiciel Rees.
- * **Flexible:** les kits sont disponibles avec des sondes standards ou des sondes precalibrées type thermistor ou RTD.
- * **Conformité:** analyses complètes, instantanées et conformes à toutes normes GMP, GAMP, GLP ou autre avec un clic seulement.



Index	Identifiant	Nom
1	MAP1	Gauche Avant Haut-40F536B1:2
2	MAP2	Gauche Arrière Haut -40F536B1:1
3	MAP3	Droite Avant Haut-40F536BA:1
4	MAP4	Droite Arrière Haut -40F536BA:2
5	MAP5	Gauche Avant Bas -41520FC8:2
6	MAP6	Gauche Arrière Bas-40D9B5C4:1
7	MAP7	Droite Avant Bas-40D9B5C4:2
8	MAP8	Droite Arrière Bas-40EB5702:1
9	MAP9	Centre Centre-40EB5702:2

Une cartographie validée en 3 pas



1. Choix de l'application
(Cloud, PC ou système Rees existant)



2. Choix du kit et du
type de sonde



3. Cliquez et validez





Monitoring



Protection



Conformité



Notification



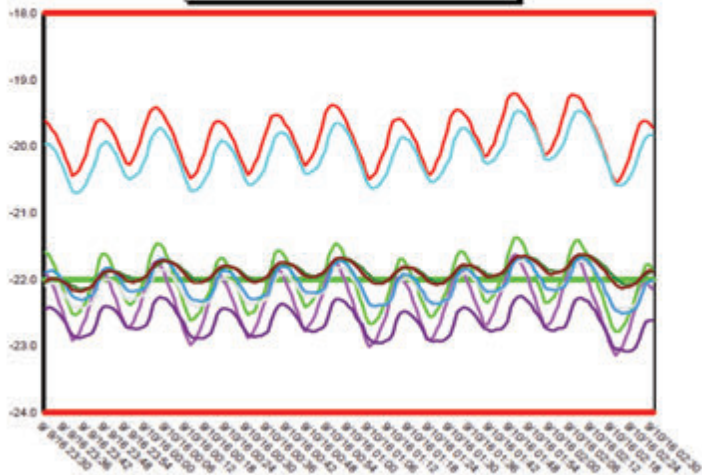
Graphiques

Monitoring

Quelques exemples des nombreux rapports disponibles dans le Mapping Kit:

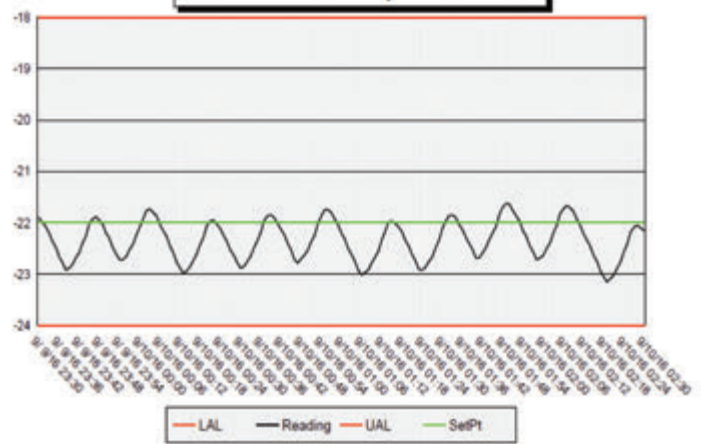
Chamber Mapping Report by Selected Department

Toutes mesures sur un graphique



Chamber Mapping Report by Selected Department

MAP1: LeftFrontTop-40F536B1:2



Chamber Mapping Report by Selected Department

Statistiques toutes mesures

Number of Samples:	1629
Average Reading:	-21.67
Minimum Reading:	-23.15
Maximum Reading:	-19.21
Uncertainty:	± 1.92
Lower 95% Confidence Limit:	-23.59
Upper 95% Confidence Limit:	-19.75
Average Deviation from Set Point:	0.33
Highest Deviation from Set Point:	2.79
Lowest Deviation from Set Point:	-1.15

PASSED

Resumé – min, max, moyenne

